

OPOS Driver Setup Guide

Revision 3.3

June 2018



목차

안내.....	3
1. OPOS 드라이버 설치.....	4
2. OPOS Setup Utility.....	6
A. Printer.....	6
B. Cash Drawer.....	10
C. MSR.....	12
3. OPOS 드라이버 제거.....	15
4. Bluetooth 연결 설정.....	16
5. USB 연결 설정.....	18
6. Wi-Fi 연결 설정	20

안내

본 사용설명서는 (주)우심시스템에서 제공하는 감열 프린터를 POS 시스템 환경에서 사용하기 위해 OPOS 드라이버를 설치하고 사용하는 방법을 설명하고 있습니다.

우심시스템 감열 프린터를 POS 환경에서 사용하려면 먼저 OPOS 드라이버를 POS 시스템 단말기에 설치하고, Setup Utility 프로그램을 실행하여 프린터에 대한 설정 작업을 해주어야 합니다.

본 설명서의 내용은 사전 통지 없이 변경될 수 있습니다.

우심시스템 OPOS 드라이버는 타사 프린터에서 정상적인 동작을 보장하지 않습니다.

Woosim OPOS Driver Package는 아래와 같이 구성되어 있습니다.

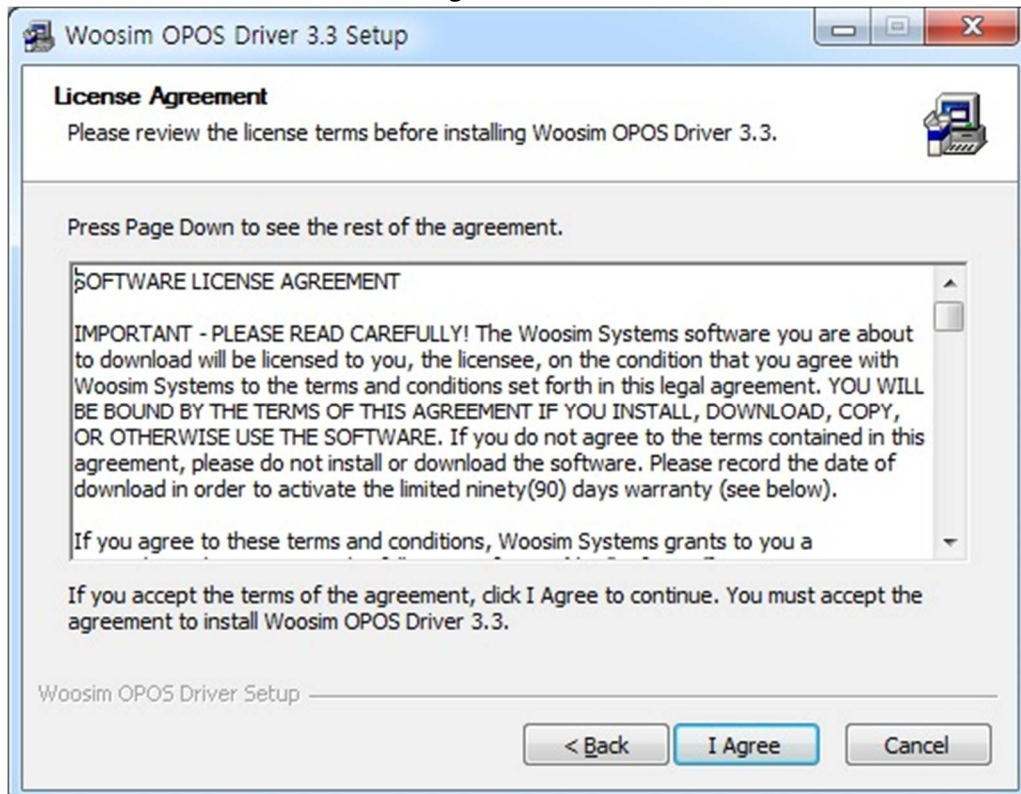
- | | |
|---|--------------------------------------|
| ● Woosim OPOS Driver Setup.exe | OPOS Driver 설치용 실행파일 |
| ● POSSample.zip | OPOS Application Sample Project 압축파일 |
| ● Woosim OPOS Driver Application Programmer Reference.pdf | OPOS Application 개발에 필요한 설명서 |
| ● Woosim OPOS Driver Setup Guide.pdf | OPOS Driver 설치 안내서 (본 문서) |

1. OPOS 드라이버 설치

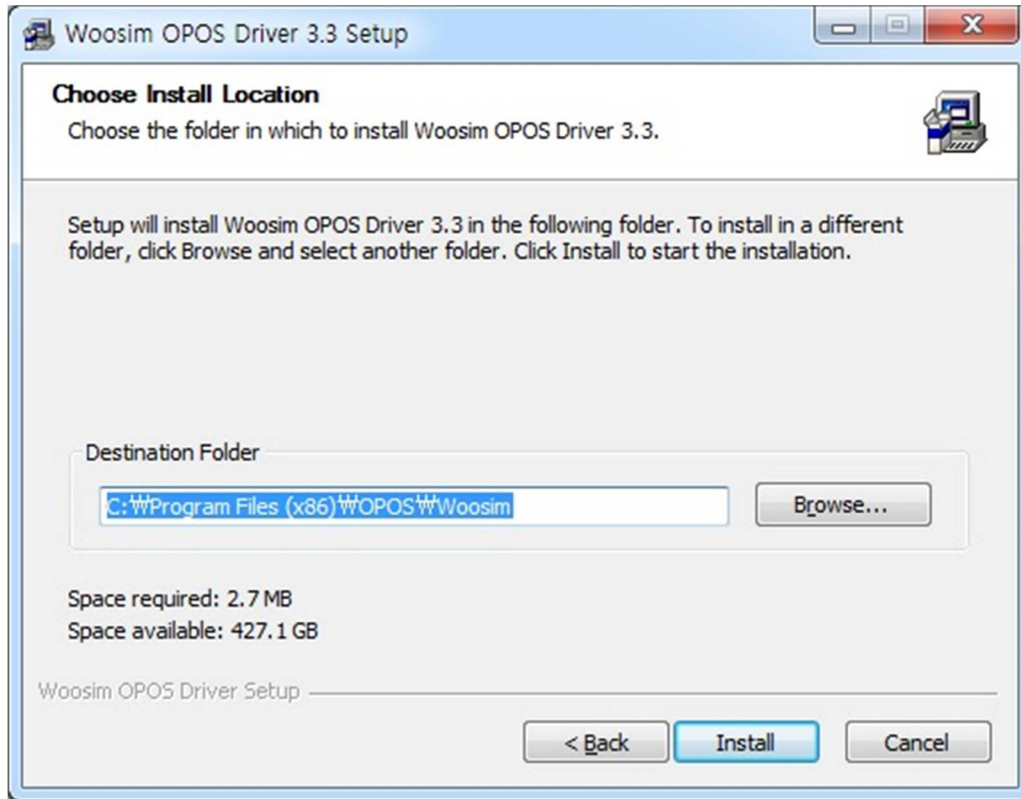
- 1) "Woosim OPOS Driver Setup vx.x.x.exe" 파일을 실행하고 <Next> 버튼을 클릭합니다.



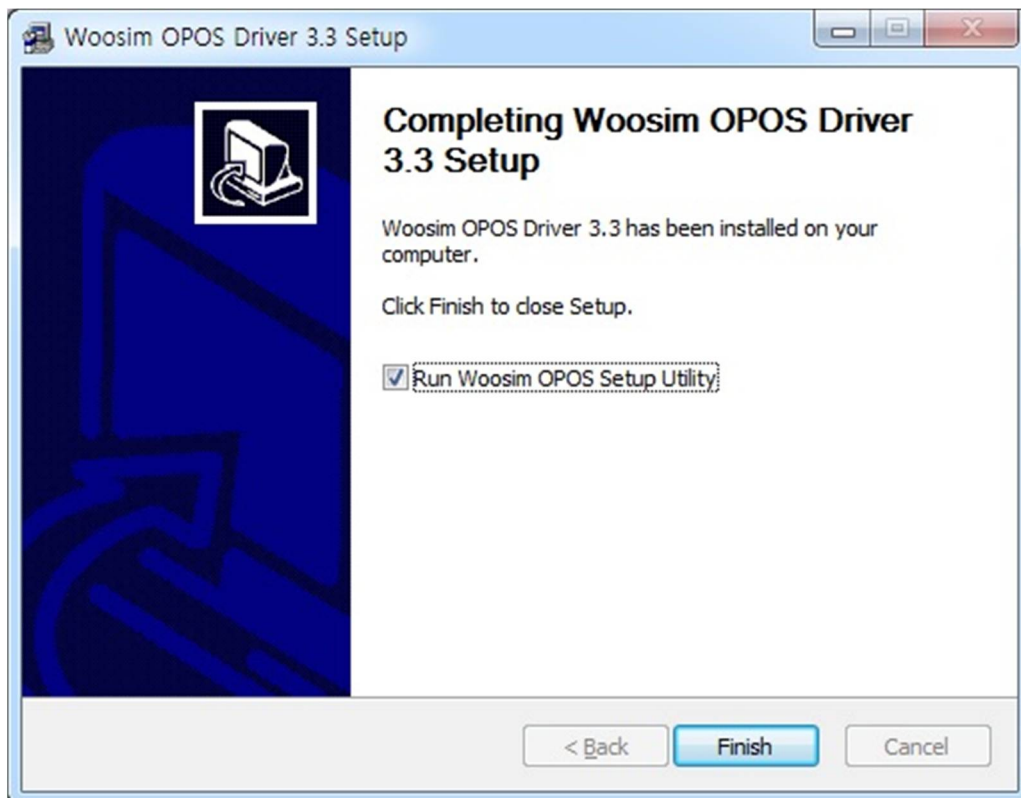
- 2) 소프트웨어 사용권에 동의하면 <I Agree> 버튼을 클릭합니다.



- 3) 설치할 위치를 선택한 후 <Install> 버튼을 클릭합니다.



- 4) 설치가 완료되었음을 확인하고 <Finish> 버튼을 누르면 "Woosim OPOS Setup Utility"가 실행됩니다.



2. OPOS Setup Utility

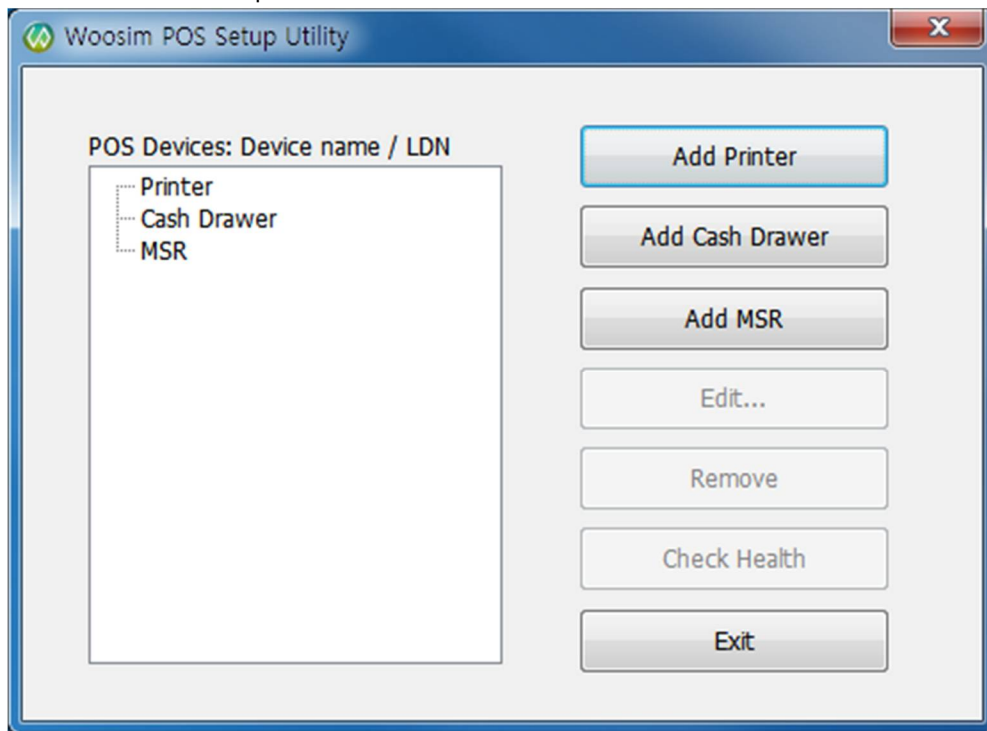
OPOS Setup Utility 는 POS 시스템에 장치를 등록 또는 제거하고, 설치된 장치가 올바르게 동작하는데에 필요한 값을 설정하는 기능을 수행합니다.

OPOS Setup Utility 는 OPOS 드라이버 설치 직후에 바로 실행시킬 수 있고, 드라이버 설치 후에도 독립적으로 실행할 수 있습니다.

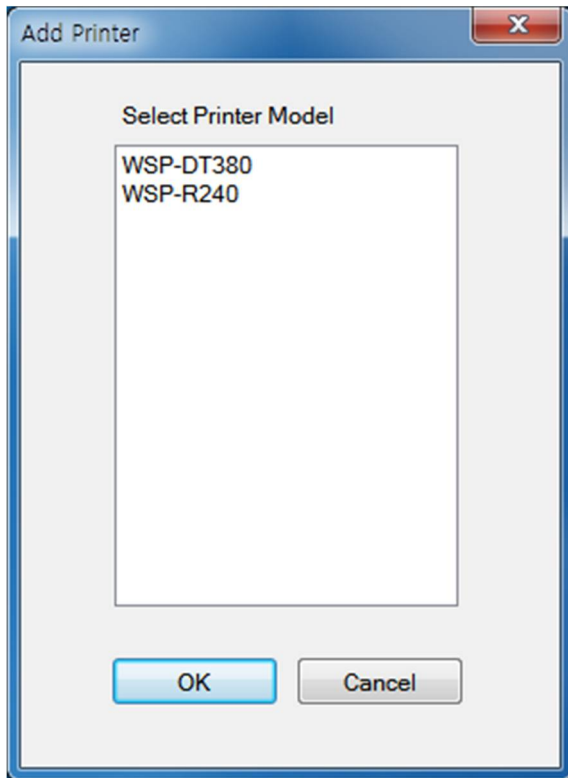
시스템 환경에 따라 OPOS Setup Utility 에서 설정한 값이 시스템에 올바르게 반영되지 않는 경우가 생길 수 있습니다. 이럴 경우 OPOS Setup Utility 를 관리자 권한으로 실행해 보시기 바랍니다.

A. Printer

- 1) "Woosim OPOS Setup" 프로그램을 실행하고 <Add Printer> 버튼을 클릭합니다.



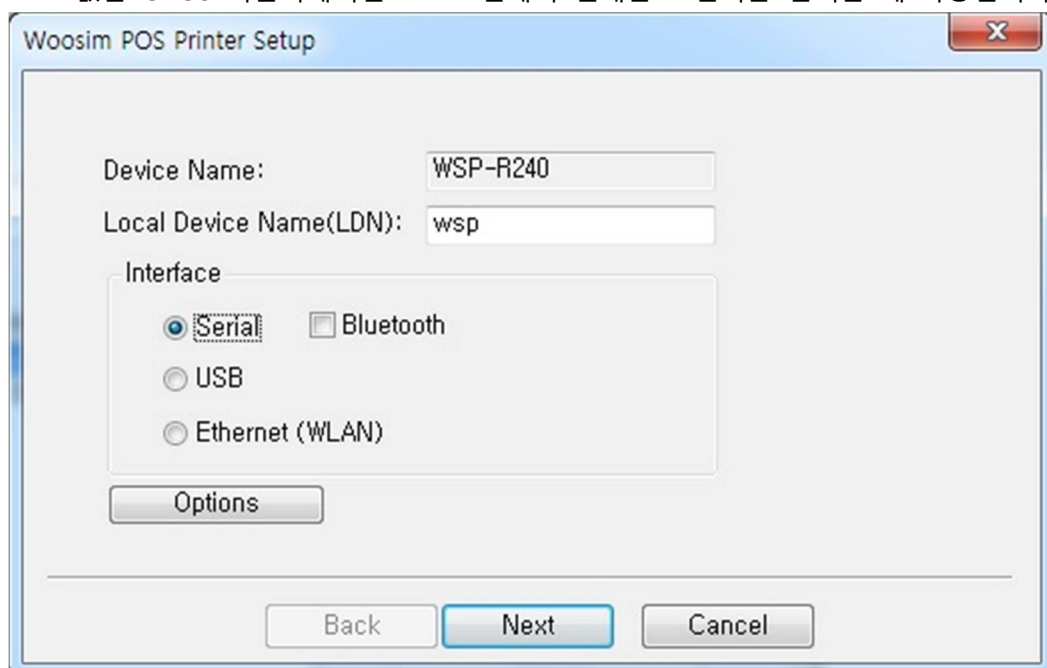
- 2) POS 시스템에 설치할 프린터를 선택한 후 <OK> 버튼을 클릭합니다.
표시되는 프린터 모델의 종류는 그림과 다를 수 있습니다.



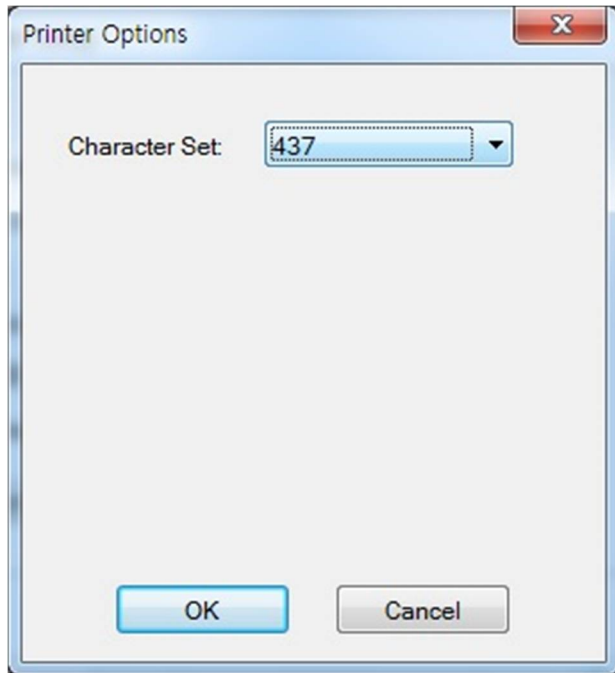
- 3) 선택한 프린터에 대한 Local Device Name(LDN)을 입력하고, Interface 를 선택한 다음 <Next> 버튼을 클릭합니다.

여기서는 Serial 연결로 설정하는 방식을 설명합니다. 다른 방식은 본 문서의 다른 장에서 확인할 수 있습니다.

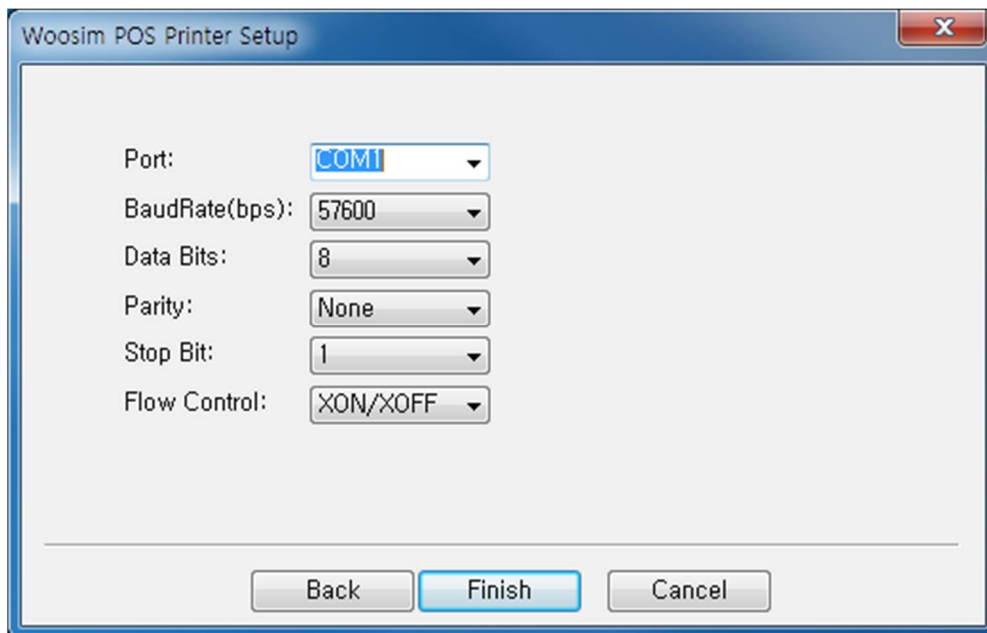
LDN 값은 OPOS 어플리케이션 프로그램에서 인쇄할 프린터를 선택할 때 사용됩니다.



- 4) <Options> 버튼을 통해 character set 초기값을 선택할 수 있습니다.
 character set 값은 Windows code page 값입니다.
 POS 프로그램에서 character set 값을 수정하는 경우 프로그램 동작에 따라 설정됩니다.



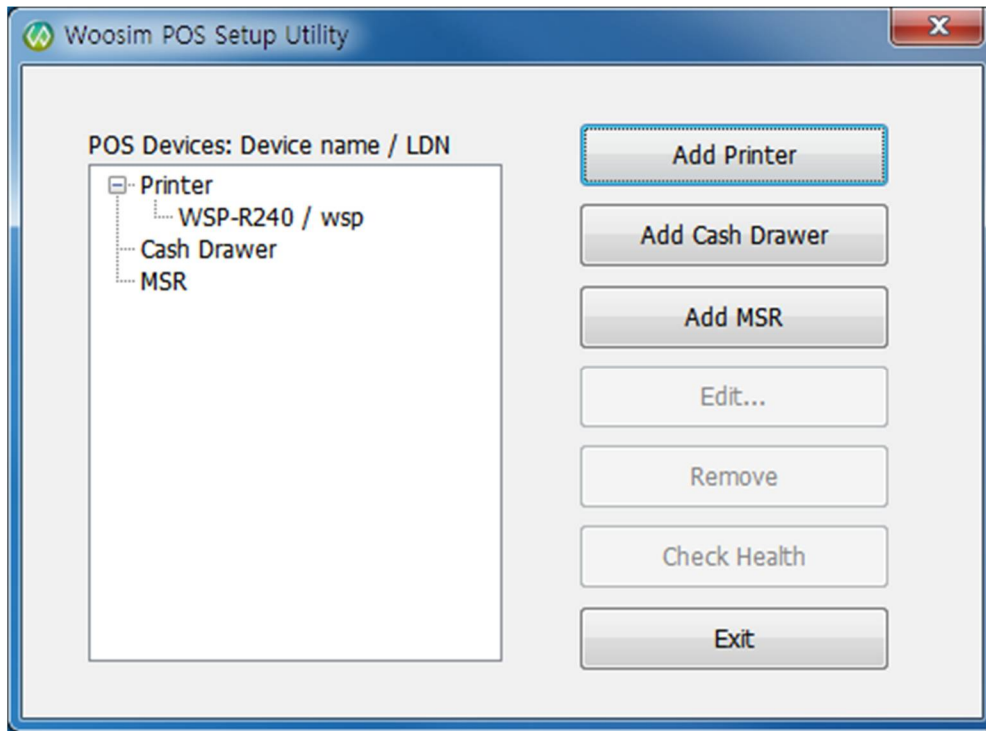
- 5) 선택한 Interface 에 대해 설정할 값을 선택하고 <Finish> 버튼을 클릭합니다.
 POS 시스템에 연결된 프린터 상에 설정된 값은 프린터에서 self-test 를 실행해서 확인할 수 있습니다.
 "Port"를 제외한 나머지 항목들은 프린터에 설정된 값과 동일하게 맞추어 줍니다.



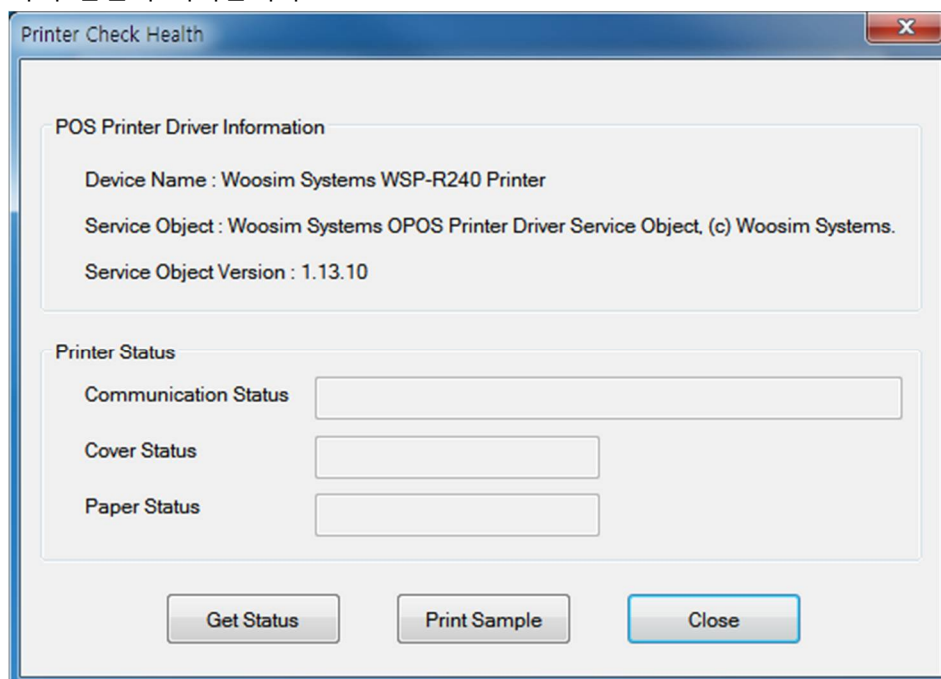
- 6) 선택한 프린터가 POS 시스템에 등록되어 사용할 수 있게 됩니다.

설치된 프린터를 선택한 다음 <Edit...> 버튼을 클릭하여 설정을 변경할 수 있고, <Remove> 버튼을 클릭하여 POS 시스템에서 제거할 수 있습니다.

더 이상 설정할 사항이 없으면 <Exit> 버튼을 클릭하여 "Woosim OPOS Setup Utility" 프로그램을 종료합니다.

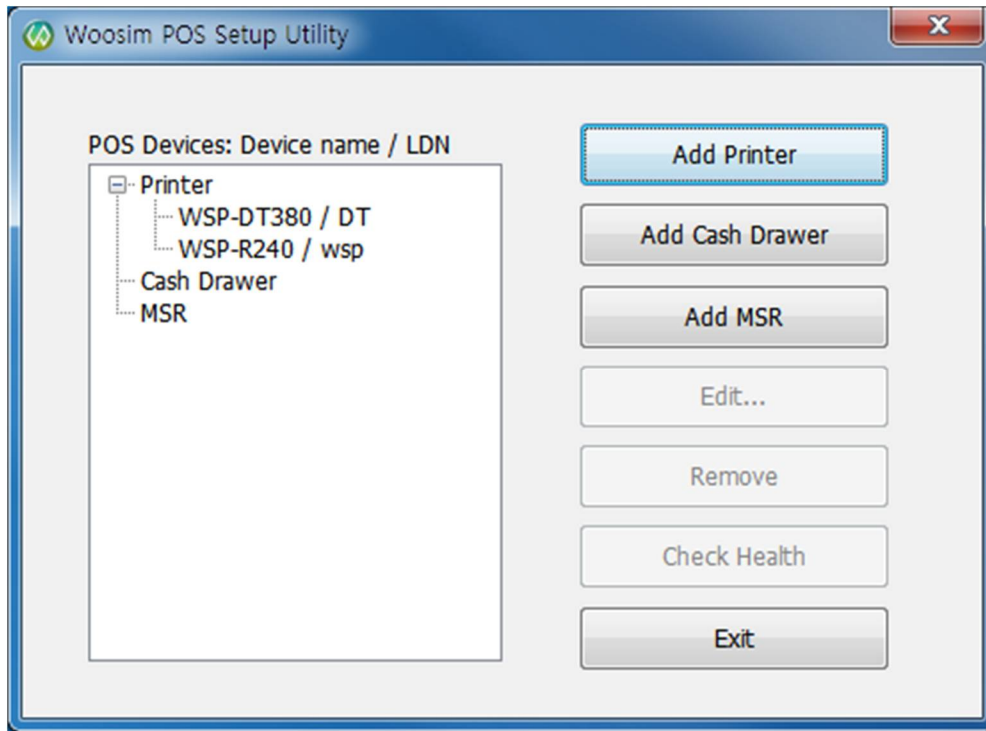


- 7) 프린터가 POS 시스템에 연결되고 전원이 켜진 상태라면 <Check Health> 버튼을 클릭해서 정상동작 여부를 확인할 수 있습니다. 프린터 드라이버의 설치가 정상적으로 이루어진 경우 하기 팝업이 나타납니다.

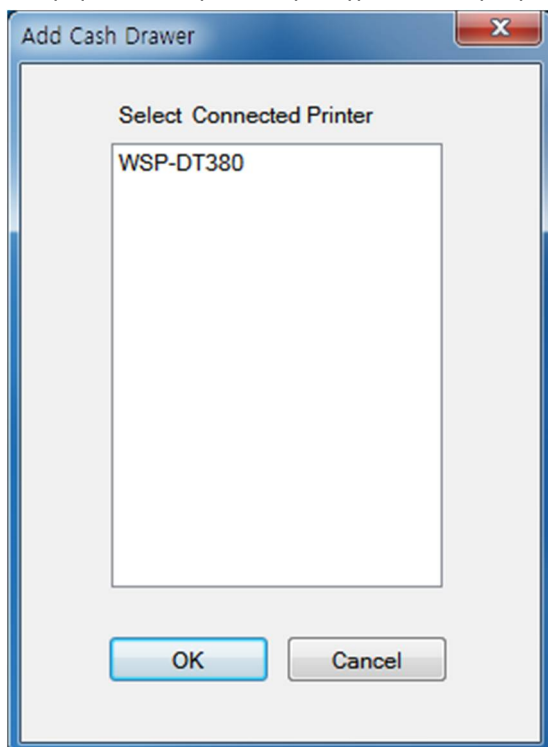


B. Cash Drawer

- 1) "Woosim OPOS Setup" 프로그램을 실행하고 <Add Cash Drawer> 버튼을 클릭합니다.
Cash Drawer 드라이버를 설치하기 위해서는 Cash Drawer port 가 장착된 프린터의 드라이버가 사전에 설치되어 있어야 합니다.

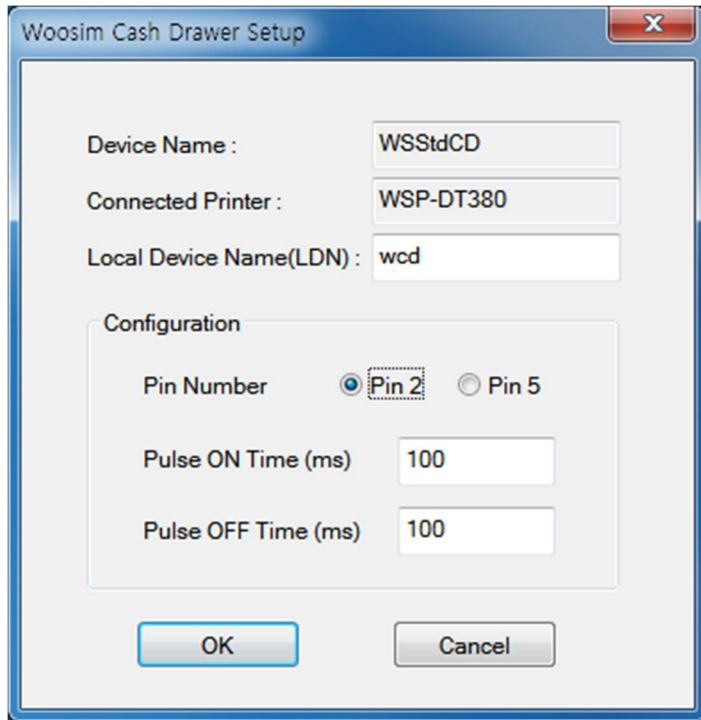


- 2) Cash Drawer 를 연결할 POS 프린터를 선택한 후 <OK> 버튼을 클릭합니다.
표시되는 프린터 모델의 종류는 그림과 다를 수 있습니다.

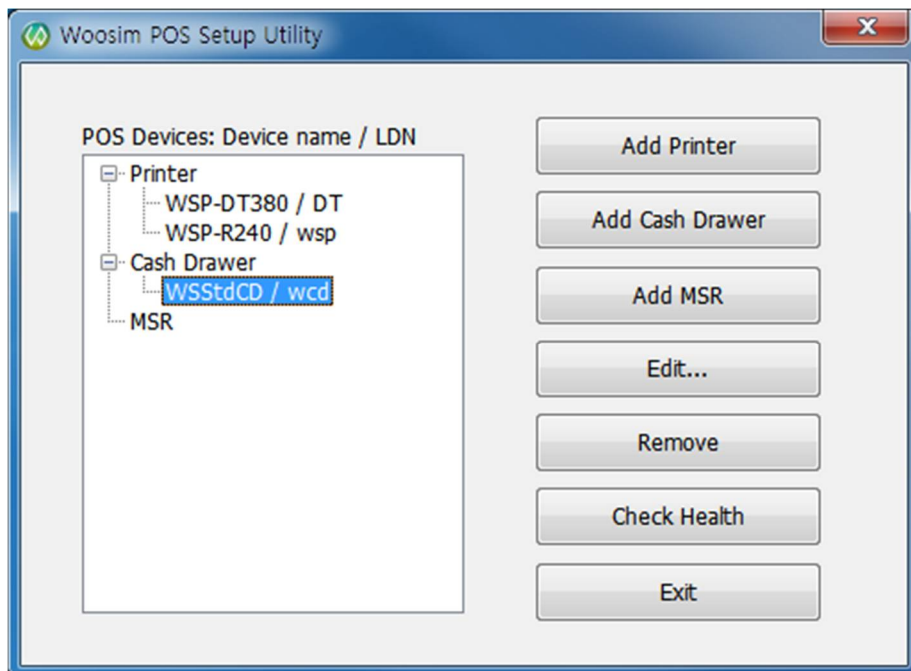


- 3) 선택한 Cash Drawer 에 대한 Local Device Name(LDN)을 입력하고, Configuration 을 선택한 다음 <OK> 버튼을 클릭합니다.

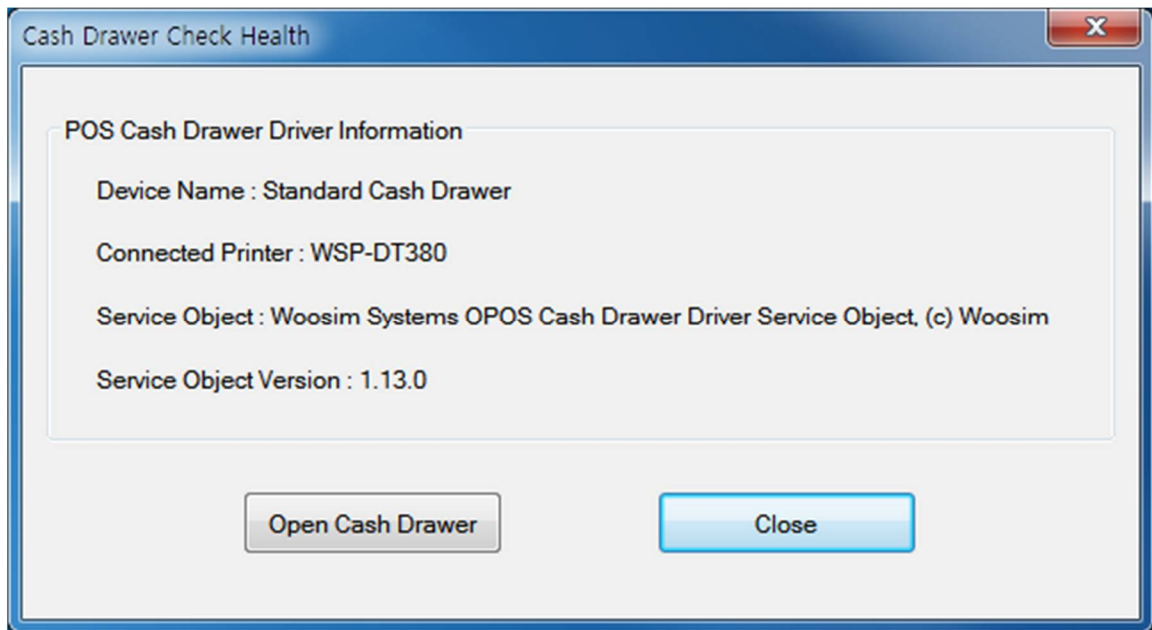
LDN 값은 OPOS 어플리케이션 프로그램에서 Cash Drawer 를 선택할 때 사용됩니다.



- 4) Cash Drawer 가 POS 시스템에 등록되어 사용할 수 있게 됩니다.
설치된 Cash Drawer 를 선택한 다음 <Edit...> 버튼을 클릭하여 설정을 변경할 수 있고, <Remove> 버튼을 클릭하여 POS 시스템에서 제거할 수 있습니다.
더 이상 설정할 사항이 없으면 <Exit> 버튼을 클릭하여 "Woosim OPOS Setup Utility" 프로그램을 종료합니다.

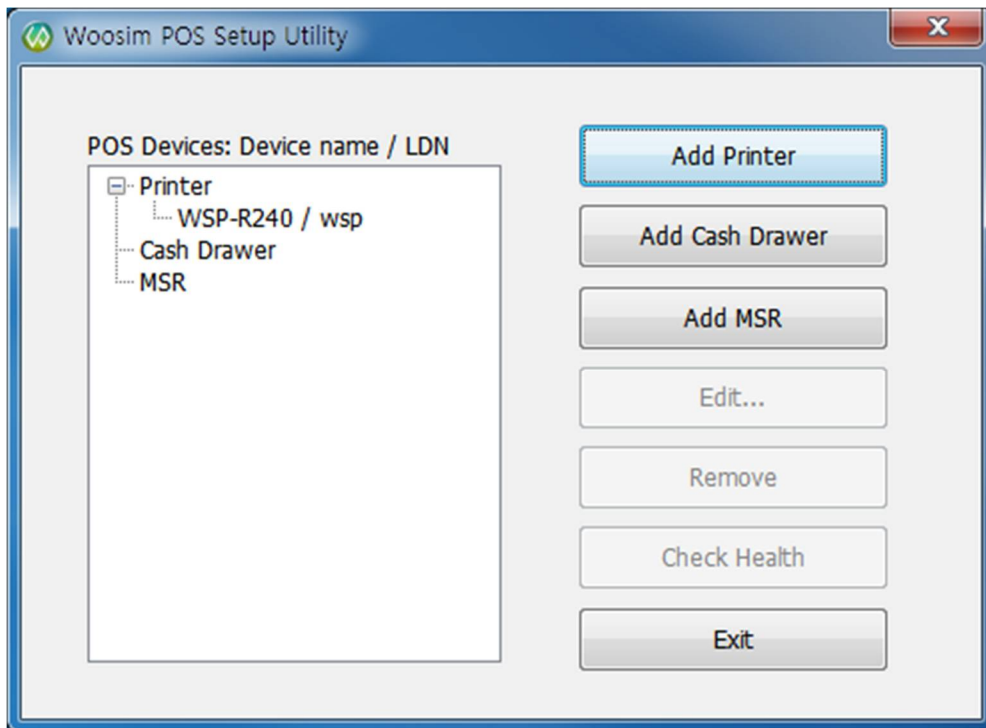


- 5) Cash Drawer 가 POS 시스템에 연결된 상태라면 <Check Health> 버튼을 클릭해서 정상동작 여부를 확인할 수 있습니다. Cash Drawer 드라이버의 설치가 정상적으로 이루어진 경우 하기 팝업이 나타납니다.

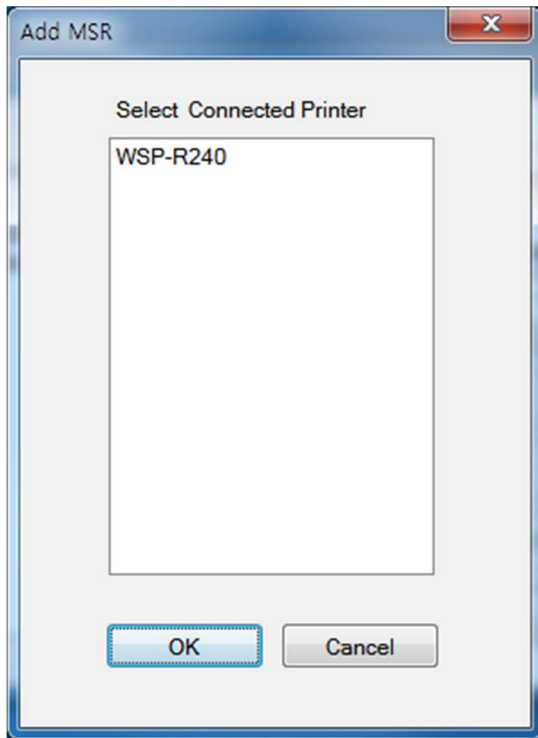


C. MSR

- 1) "Woosim OPOS Setup" 프로그램을 실행하고 <Add MSR> 버튼을 클릭합니다.
MSR 드라이버를 설치하기 위해서는 MSR 장착된 프린터의 드라이버가 사전에 설치되어 있어야 합니다.

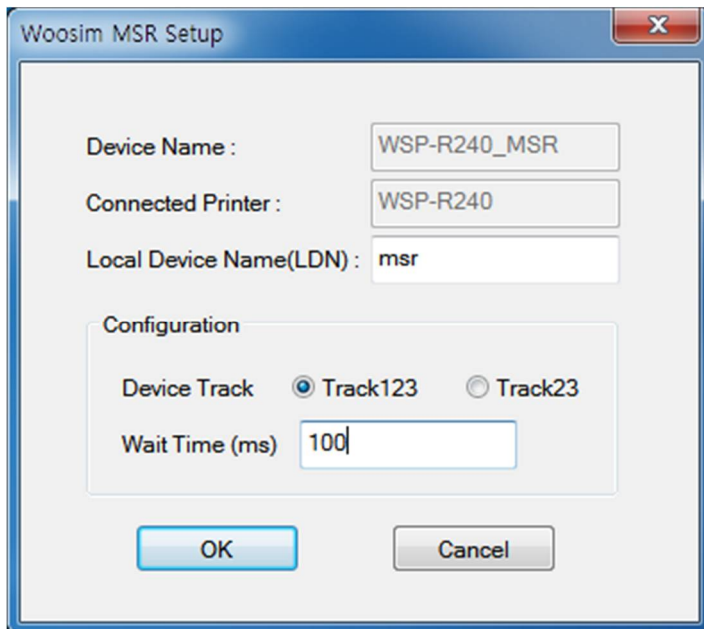


- 2) MSR 장착된 POS 프린터를 선택한 후 <OK> 버튼을 클릭합니다.
표시되는 프린터 모델의 종류는 그림과 다를 수 있습니다.



- 3) 선택한 MSR 에 대한 Local Device Name(LDN)을 입력하고, Configuration 을 선택한 다음 <OK> 버튼을 클릭합니다.

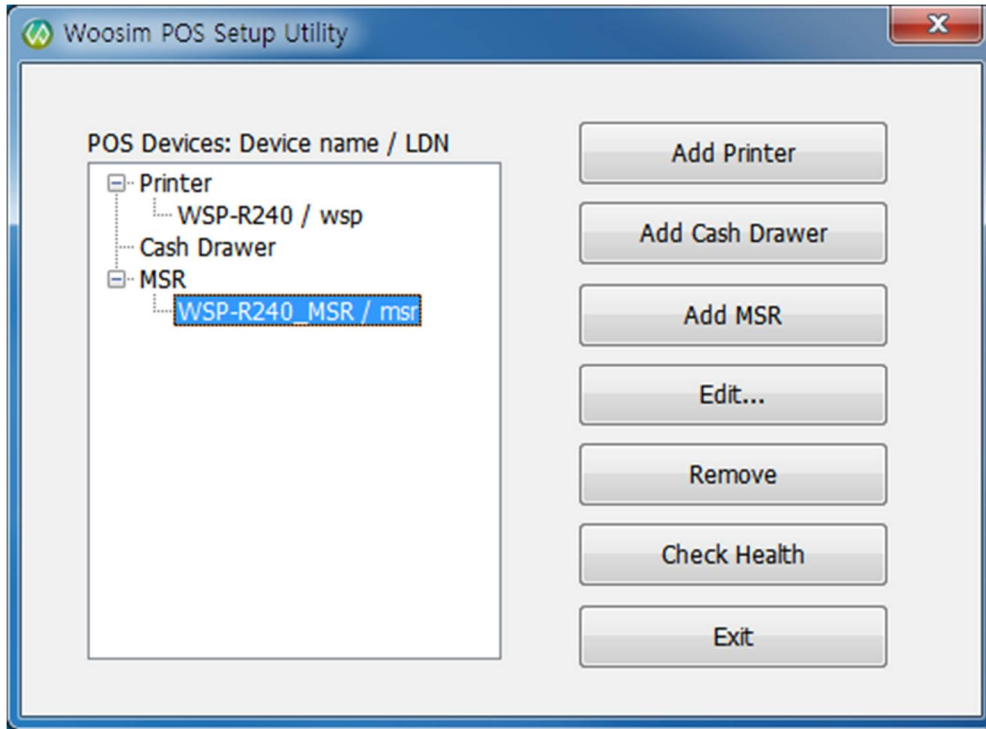
LDN 값은 OPOS 어플리케이션 프로그램에서 MSR 선택할 때 사용됩니다.



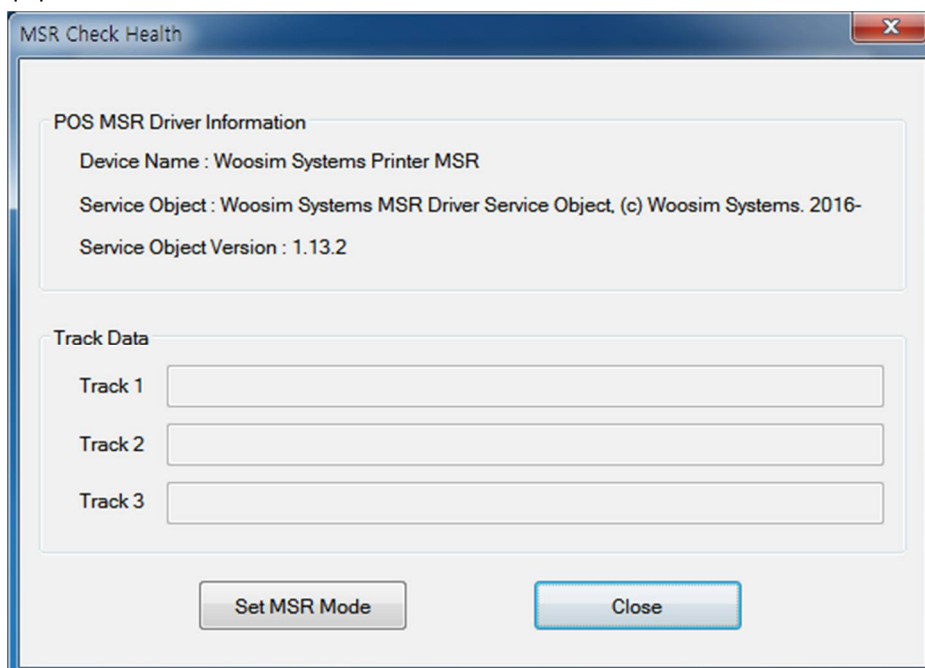
- 4) MSR 이 POS 시스템에 등록되어 사용할 수 있게 됩니다.

설치된 MSR 을 선택한 다음 <Edit...> 버튼을 클릭하여 설정을 변경할 수 있고, <Remove> 버튼을 클릭하여 POS 시스템에서 제거할 수 있습니다.

더 이상 설정할 사항이 없으면 <Exit> 버튼을 클릭하여 "Woosim OPOS Setup Utility" 프로그램을 종료합니다.



- 5) MSR 이 POS 시스템에 연결된 상태라면 <Check Health> 버튼을 클릭해서 정상동작 여부를 확인할 수 있습니다. MSR 드라이버의 설치가 정상적으로 이루어진 경우 하기 팝업이 나타납니다.

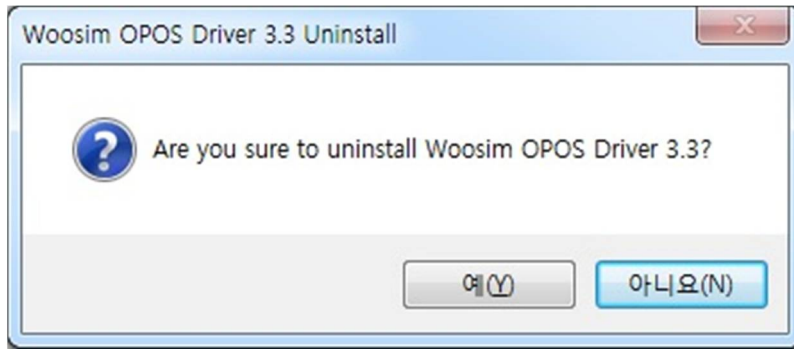


3. OPOS 드라이버 제거

- 1) POS 시스템에 설치된 OPOS 드라이버를 제거하려면 아래 위치에서 "Uninstall OPOS Driver" 메뉴를 클릭합니다.

시작 > 프로그램 > Woosim OPOS > Uninstall OPOS Driver

- 2) Woosim OPOS 드라이버 제거를 확인하는 메시지 창이 나타나면 <예> 버튼을 클릭합니다.

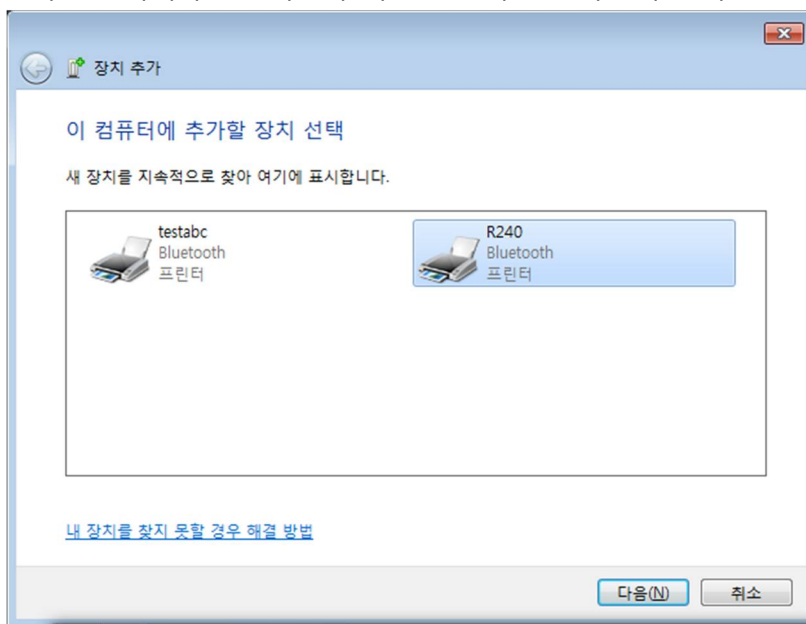


4. Bluetooth 연결 설정

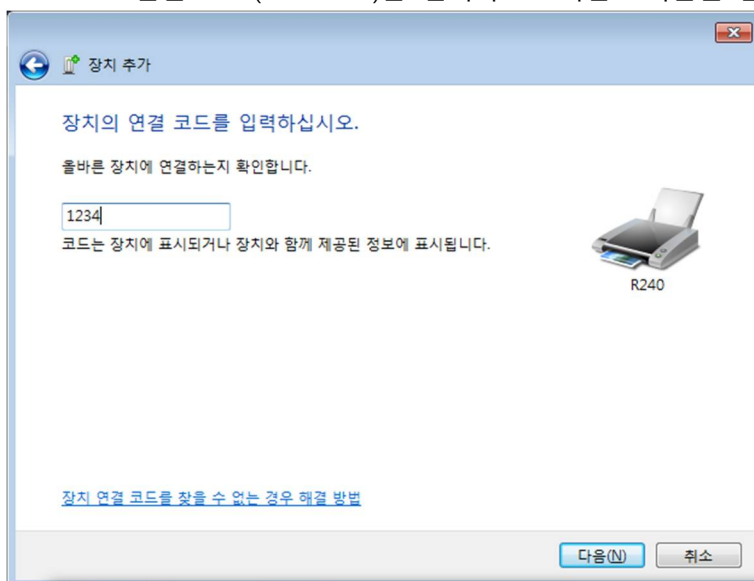
POS 단말기와 프린터를 Bluetooth로 연결하기 위해서 POS 단말기에서 Bluetooth 연결을 설정하는 방법을 설명합니다.

연결하고자 하는 프린터는 Bluetooth 모드로 설정되어 있고 전원이 켜진 상태여야 합니다.

- 1) 시작 > 장치 및 프린터 메뉴를 클릭합니다.
- 2) <장치추가> 메뉴를 클릭합니다.
- 3) 검색된 장치에서 연결하고자 하는 프린터를 선택한 후 <다음> 버튼을 클릭합니다.



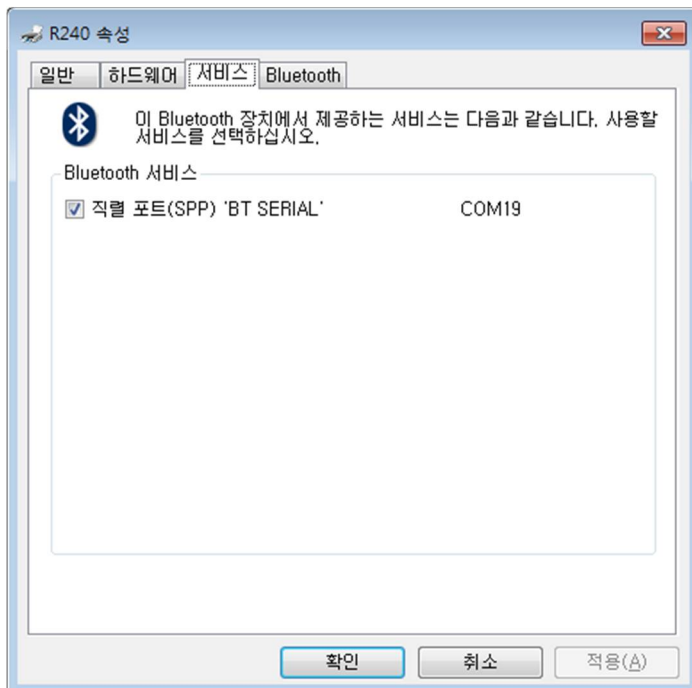
- 4) Bluetooth 연결 코드(PIN code)를 입력하고 <다음> 버튼을 클릭합니다.



- 5) 프린터가 시스템에 추가됨을 확인하고 <닫기> 버튼을 클릭합니다.



- 6) 장치 및 프린터 화면에서 추가된 프린터를 선택하여 마우스 우클릭 후 <속성> 메뉴를 클릭합니다.
- 7) <서비스> 탭으로 이동해서 SPP 서비스가 등록되어 있는 것과 배정된 COM 포트를 확인합니다.



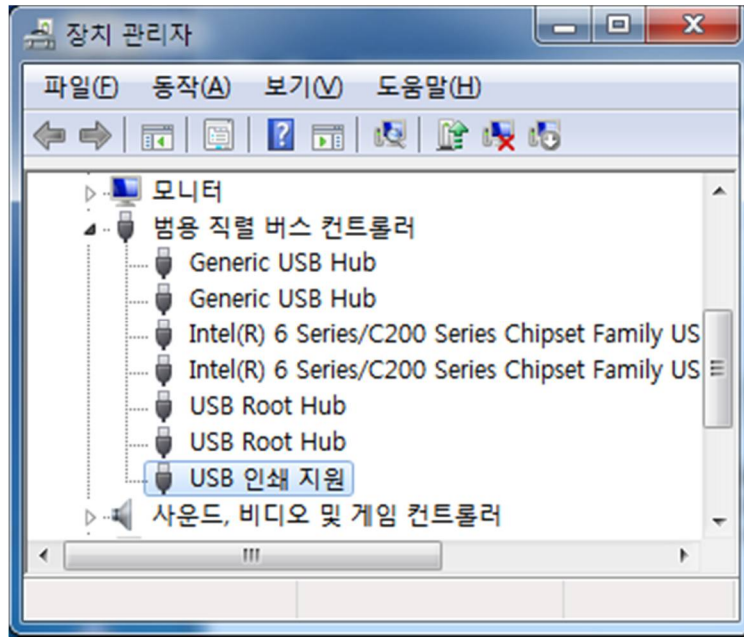
- 8) 이후 작업은 프린터가 Serial Interface로 연결된 것과 동일하게 설정합니다.

5. USB 연결 설정

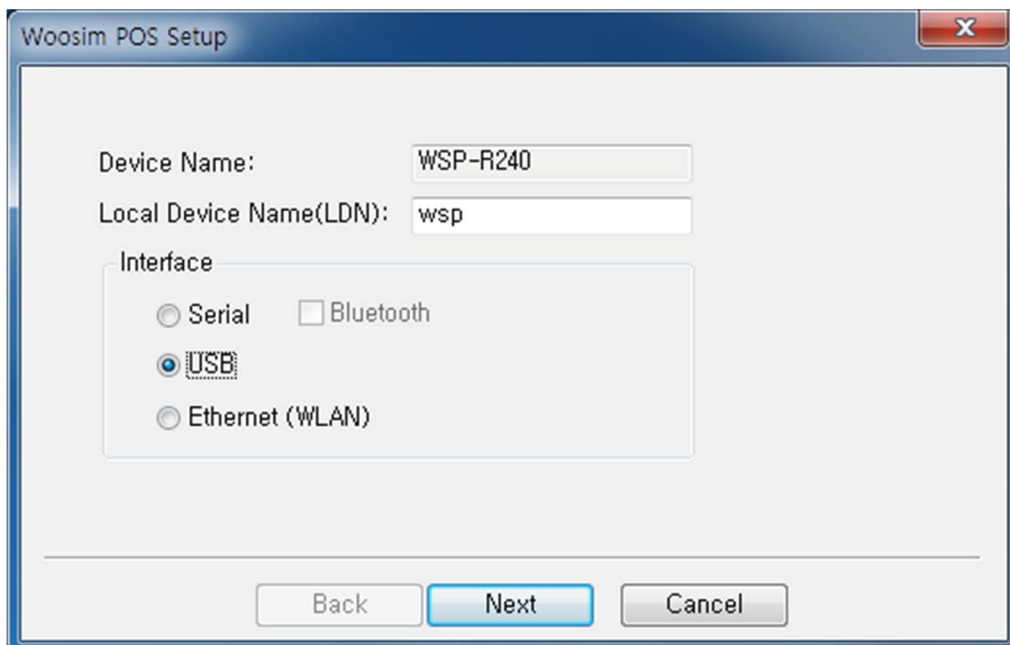
POS 단말기와 프린터를 USB로 연결하기 위해서 POS 단말기에서 USB 연결을 설정하는 방법을 설명합니다.

프린터는 POS 단말기와 USB cable로 연결되어 있고 전원이 켜진 상태여야 합니다.

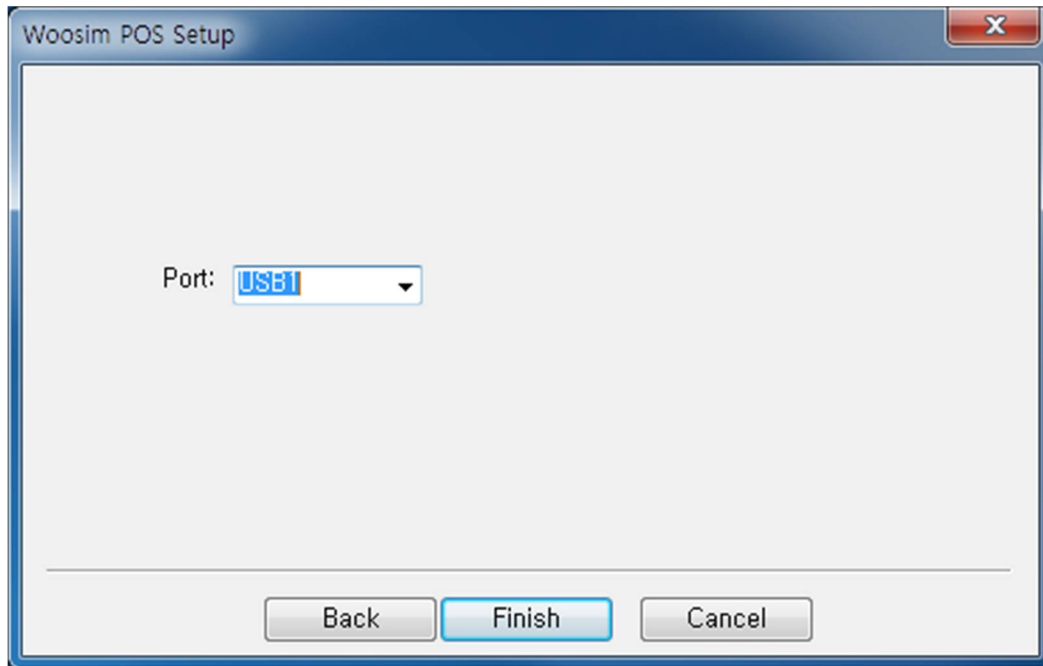
프린터를 최초에 POS 단말기와 연결하면 POS 단말기 시스템에서 자동으로 프린터 장치를 인식해서 USB 장치 드라이버를 설치합니다. 정상적으로 USB 장치 드라이버가 설치되면 POS 단말기 장치 관리자 화면에 “USB 인쇄 지원”이라는 표시가 생성됩니다.



- 1) OPOS Setup Utility를 통해 프린터 설정을 진행하면서 Interface를 “USB”로 선택하고 <Next> 버튼을 클릭합니다.



- 2) Port를 설정합니다. 일반적으로 기본값인 "USB1"을 유지하면 됩니다.



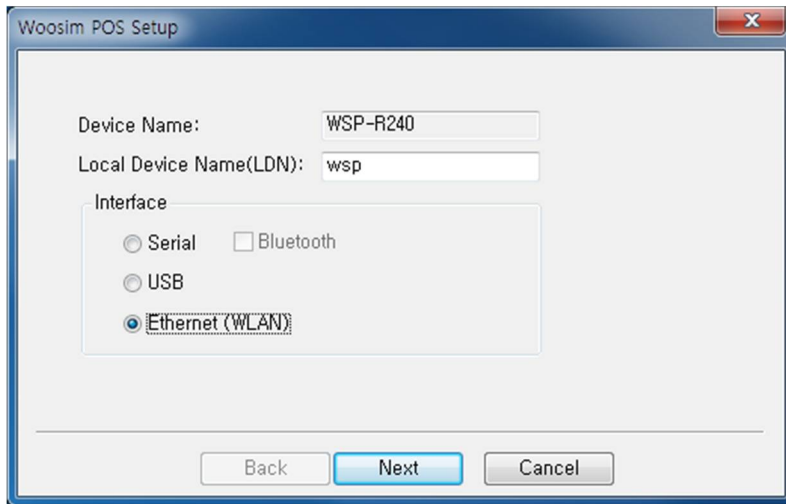
- 3) 이후 작업은 프린터가 Serial Interface로 연결된 것과 동일합니다.

6. Wi-Fi 연결 설정

POS 단말기와 프린터를 Wi-Fi로 연결하기 위해서 POS 단말기에서 Wi-Fi 설정하는 방법을 설명합니다. 연결하고자 하는 프린터는 WLAN 모드로 설정되어 있고 전원이 켜진 상태여야 합니다.

프린터의 Wi-Fi 설정은 “Woosim WLAN Device Setting Guide” 문서를 참조하기 바랍니다.

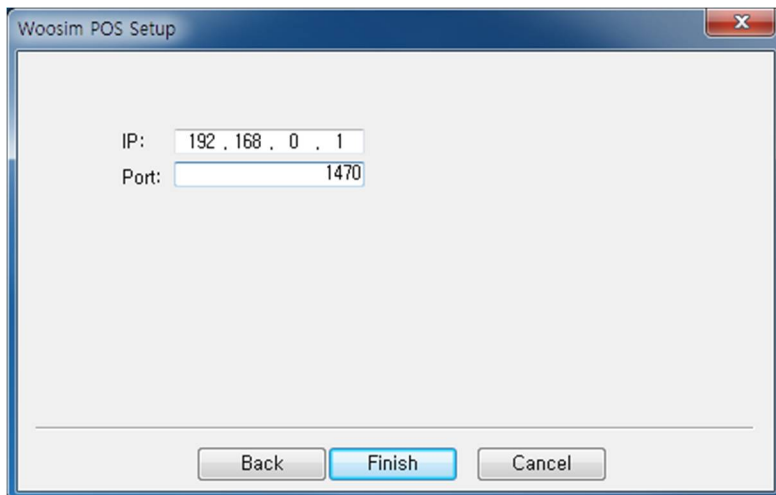
- 1) POS 단말기를 프린터가 연결되어 있는 것과 동일한 네트워크에 연결합니다.
- 2) OPOS Setup Utility를 통해 프린터 설정을 진행하면서 Interface를 “Ethernet (WLAN)”으로 선택하고 <Next> 버튼을 클릭합니다.



- 3) 프린터의 IP 주소와 포트 번호를 입력합니다.

프린터에 LCD가 있다면 LCD에 표시된 값을 통해, 프린터에 LCD가 없다면 용지에 인자된 self-test 내용을 통해 프린터의 IP를 확인할 수 있습니다.

프린터의 포트 번호는 프린터의 Wi-Fi 설정을 진행하는 과정에서 설정한 값을 입력합니다. 기본값은 1470입니다.



- 4) 이후 작업은 프린터가 Serial Interface로 연결된 것과 동일합니다.